

मी

शोकवृक्ष...



आंधोलीचे

लेकवृक्ष

...आणि मी जगातल्या शगळ्या
खारींमध्ये शगळ्यात मोठी खार
आहे !!!



माझे नातेवाईक

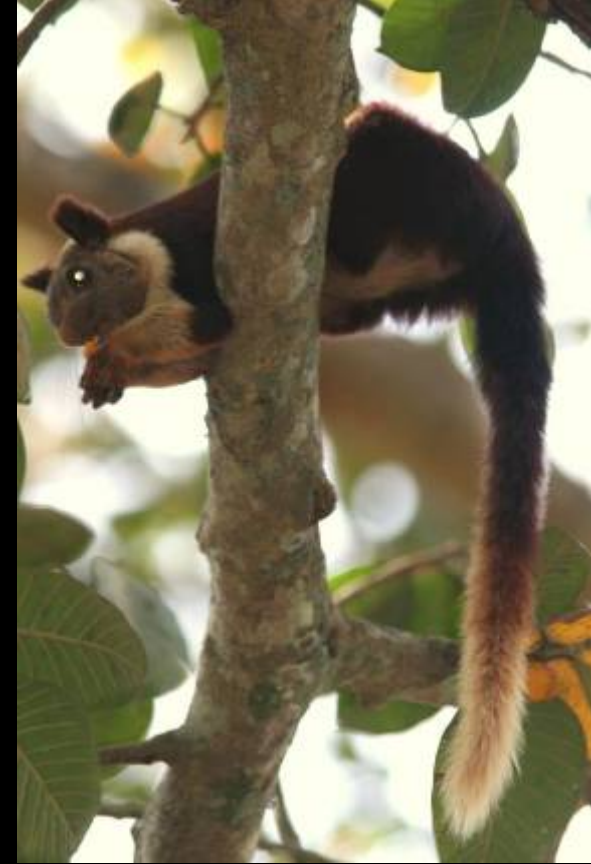


इतर खारी, उंदीर, आळींदर
आणि इतर
कृदंतवर्गीय प्राणी.....

माझे जवळचे नातेवाईक



आणखी काही मॅजर्स...



मी जंगलात
झाडांवर वरच्या
फांद्यांवर आणि
शेंड्यांवर रहाते.



आमचे जेवण



पिकलेला
आंघा.....



पण कैशीही...
चालतेच की!!!! 😊



पण मग इतर वेळी ?.....
इतर वेळी... आम्ही झाडांची कोवळी
पाने , काही झाडांची फुले ,
काही झाडांची फळे अशे पनस्पतींचे
घटक खातो....



झाडांची पाने खाताना आम्ही त्या पानांचा फक्त मधलाच भाग खातो आणि काठ टाकून देतो. त्यामुळे त्या पानाच्या फक्त शिरांचा मुख्य भाग आमच्या खाण्यात येतो. याचा फायदा अशा की आमच्या शरीराला लागणाऱ्या पाण्याचा पुरवठा आम्हाला या शिरांमधून होतो.



आम्ही पाणी प्यायला
कधी जमीनी वर
उतरतच नाहीत.

.....तर

असे आम्ही, आमच्या
जीवनातला जास्तीत
जास्त वेळ झाडांवरच
असतो.



हे माझं एक घर. अशं
मी दर वर्षी एक
नवीन घरटं आंधते.



अशा चार पाच घरात
मी आलटून पालटून
रहाते.



आमचे घराटे म्हणजे पालापाचोळा अन् काडयांपाभून अनधिलेला एक छेदछ गोळा दिशतो. पण आहेरून जरी दिशायला ते छेदछ अशले तरी आतून मात्र छान मऊ अशते ते. आणि गंमत म्हणजे आमच्या घराचे दार हे खालील आजूश अशते !!! त्यामूळे गरूडांशाख्या शिकारी पक्षांपाभून आमचा अचाळ होतो. अंपूर्ण दिवसभरात आम्ही फक्त अकाळी लवकर आणि दूपारी उशीरा काम करत अशतो. इतर वेळी झाडांच्या फांदयांवर चक्क ताणून देतो!!! ☺
दूपारची झोप तशी आम्हाला तशी प्रियच अरं का!





Giant Malabar Squirrel

आमची पिल्ले पण आमच्याभाबूखीच झाडांवरच जळमतात वाढतात नि वापरतात. त्यांच्या वयाच्या आधारेणत ६ महिने ते १ वर्ष पर्यंत आम्ही त्यांना आमच्या शोषत राहू देतो. मग त्यांनी स्वयंपलंथी होऊन स्वतःची झाडं जागा शोधायची. स्वतःचं घर थांधायचं.







एक गोष्ट मात्र निर्धिषादपणे शेत्य की, आम्हाला जगण्यासाठी आमची प्रजा
वाढविण्यासाठी द्राट आणि मोठया झाडांची गरज अशते. आमचे जीवन झाडांवर,
जंगलांवर अवलंथून अशते अन्

जंगलांचे जीवन आमच्यावर. . . .