

चला माझ्या एका
बहीणीला भेटूया!
पण ती जरा कामात
दिसते आहे..



नाही ! नाही !
झालचं आहे .
ही आले मी !

मी आहे गांडुळाची चुलत
बहीण . .आम्ही नातेवाईक
असलो तरी आमच्यात काही
फरक आहेतच!





Ribbon Tiger Medicine Horse



बघितलं !आम्ही
किती किती
आहोत!!



काही जमीनीवर राहतो ,तर काही पाण्यामध्ये .

आणि बरका ...सगळ्याचं जळू रक्त शोषत नाही...काही छोटे किटक इ .ही खातात .

काही जाती पिल्लांना वाढवतात खाणं -पिणं , हिंडणं -फिरणं आणि संरक्षण करतात , जे आमच्या सारख्या अपृष्ठीय प्राण्यांच्या बाबतीत विलक्षण आहे!





© Lisa Dupont

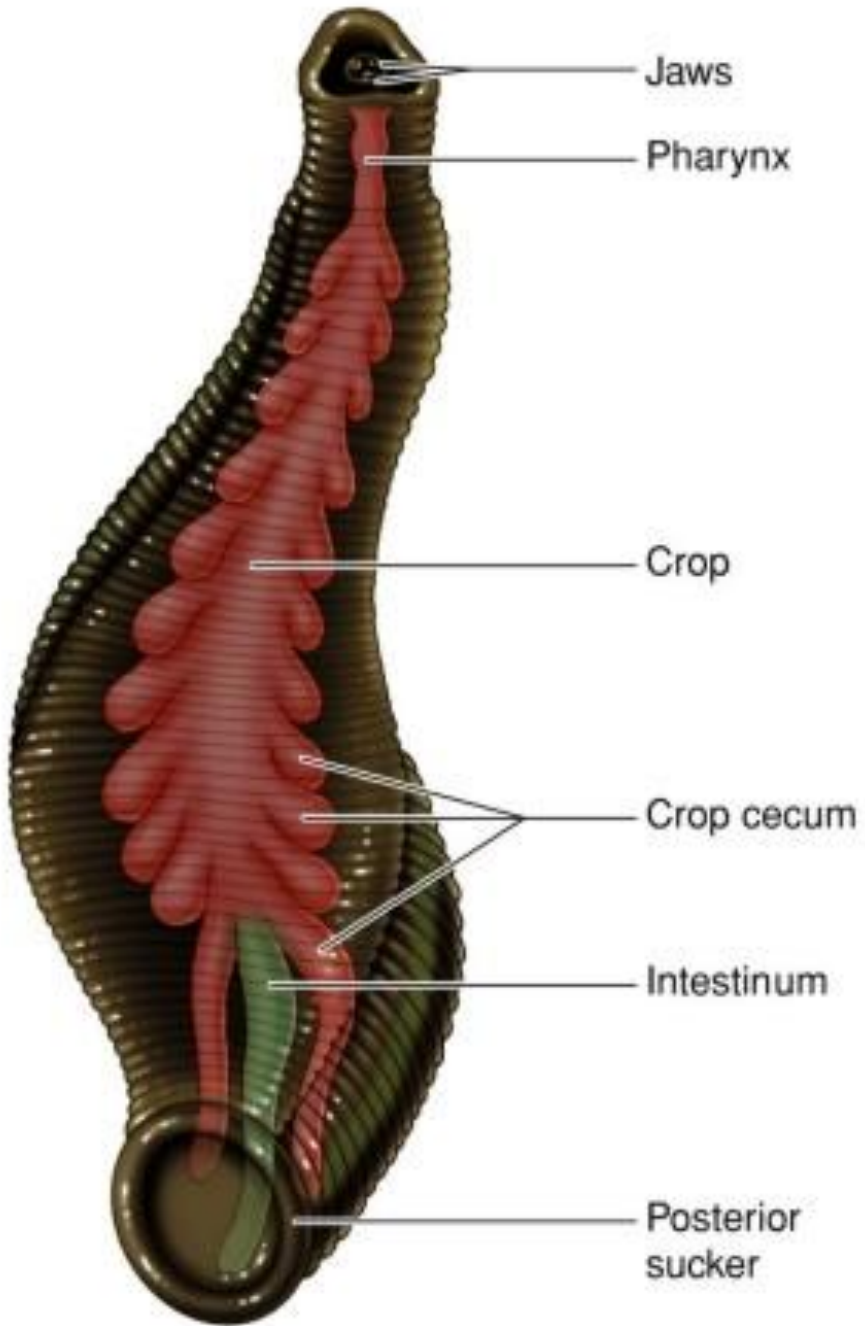


© Linda Dwyer





© Lisa Depato



जळुचे शरीर ३४ भागांमध्ये विभागलेले असते. त्यातील पहिल्या सहा मिळून पुढिल शोषमुख तयार होते. ह्याचा उपयोग संवेदना रोखून यजमान शरीरातून रक्त शोषण्यासाठी होतो. यजमान शरीराला चिटकून रहाणे व हिराडून सारखे रक्त साकळून देणे गरजेचे असते. त्या साठी जळु चिकट द्रावण व रे।leech. They use a combination of mucus and suction (caused by concentric muscles in those six segments) to stay attached and secrete an anti-clotting enzyme, stream.

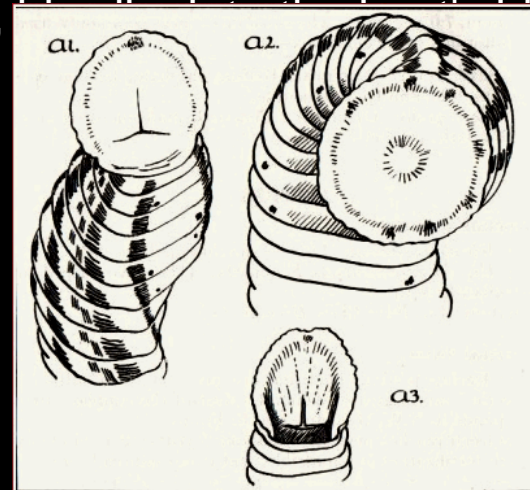
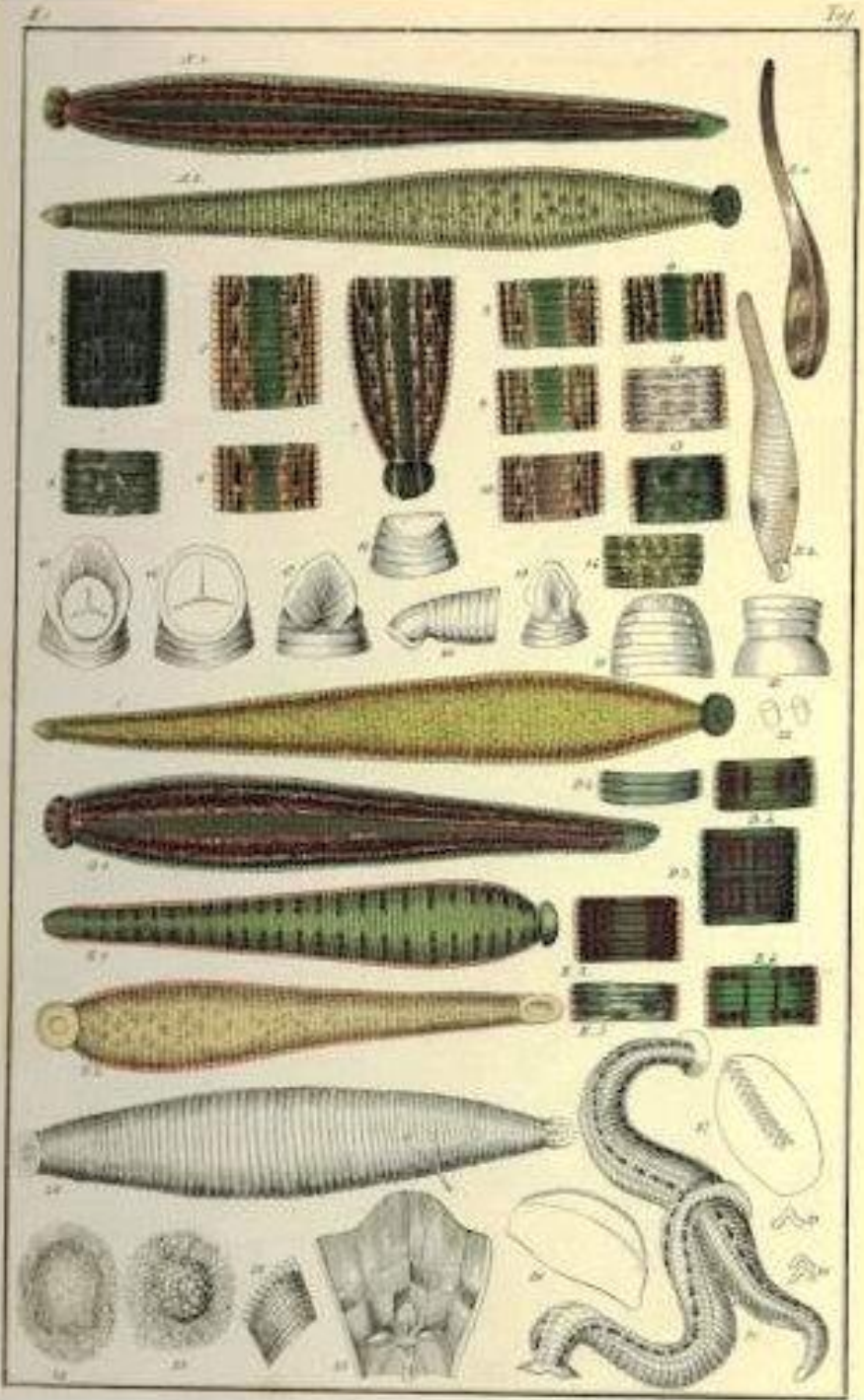
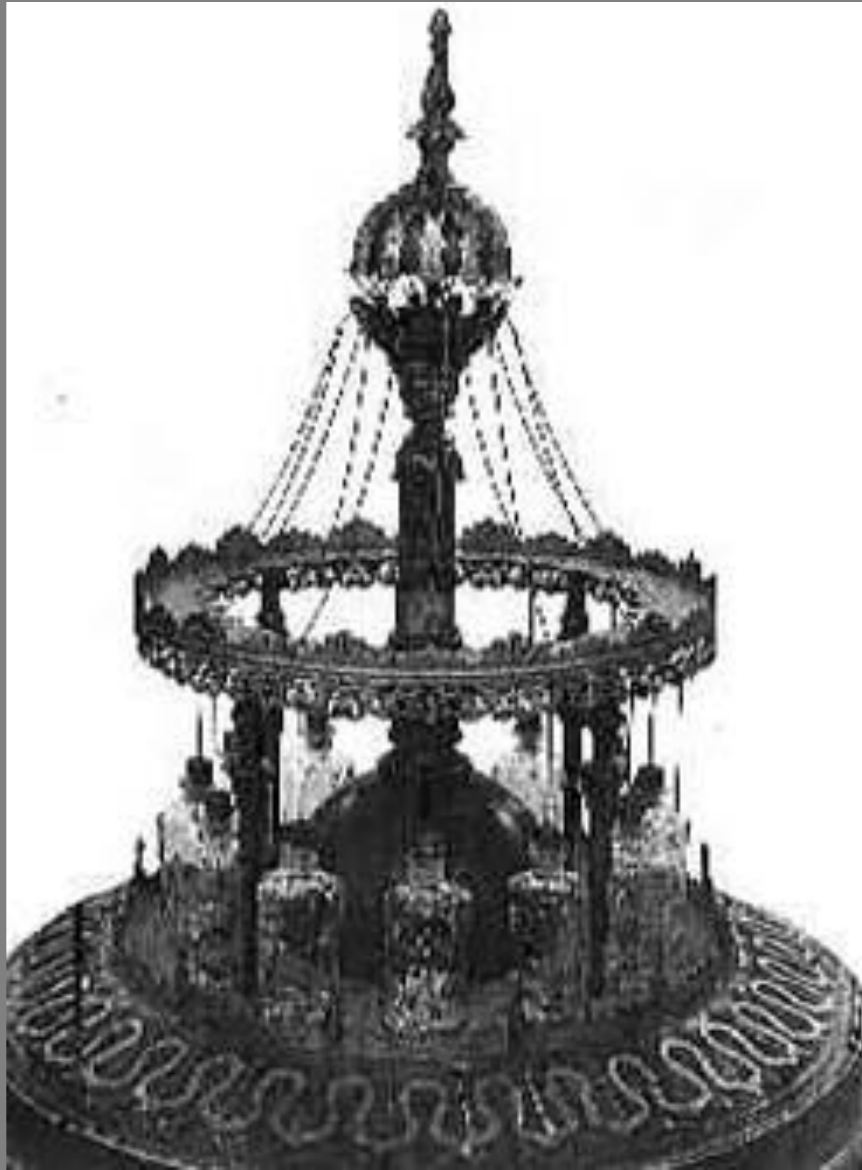


FIG. 114
 (a1) Speckled Leech, anterior extremity, × 6
 (a2) Ditto, posterior extremity, × 6
 (a3) Ditto, anterior extremity, sucker not in use








“ THE LEECH BAROMETER ”

“After having arranged this mouse trap contrivance, into each bottle was poured rain water, to the height of an inch and a half; and a leech placed in every bottle, which was to be its future residence; and when influenced by the electromagnetic state of the atmosphere a number of leeches ascended into the tubes; in doing which they dislodged the whalebone and caused the bell to ring.”

—George Merryweather

हे एक चांगलं केलं
बरका! आता
चावाचावी नको...



A close-up photograph of a person's hand holding a dark, segmented leech against a bright blue sky with scattered white clouds. The leech is positioned on the tip of the index finger, with its head facing the finger and its body extending outwards. A white speech bubble with a black outline is located to the right of the leech, containing text in Hindi.

भेटू
लवकरचं !