

7,00,000

50,000

30,000

पाठशाळा

आल्यावर...

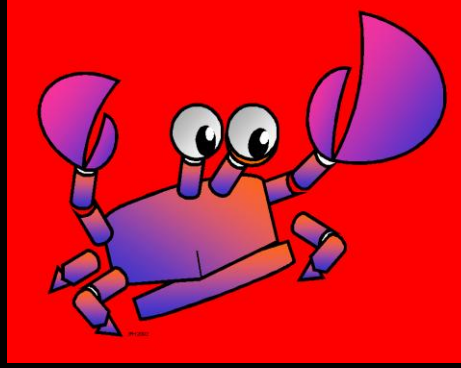


...इकडे तिकडे चौहीकडे

थेडे वाकडे खेकडी खेकडे !!!

आम्ही खेकडे म्हणजे नक्की आहो तरी कोण ?

किडे ?



बेडूक ?

कासव ?

विचू ?

मासे ?

कोळी ?

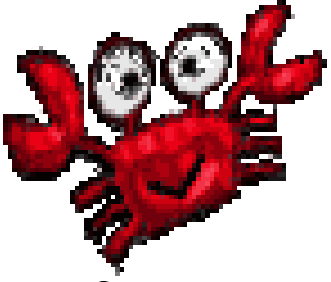
जंतु ?

परग्रहजीवी ?

खाण्याची
गोष्ट ?

साप ?

पक्षी ?



आम्ही आहोत.....



पाठीचा कणा नसलेले



अपृष्ठवंशीय प्राणी

बाहेरून सांगाडा असलेले



बाह्य कवचधारी प्राणी
गोगलगाय

जोडलेले सांध्यांची रचना



संधिपाद प्राणी

कोळी गोम किटक

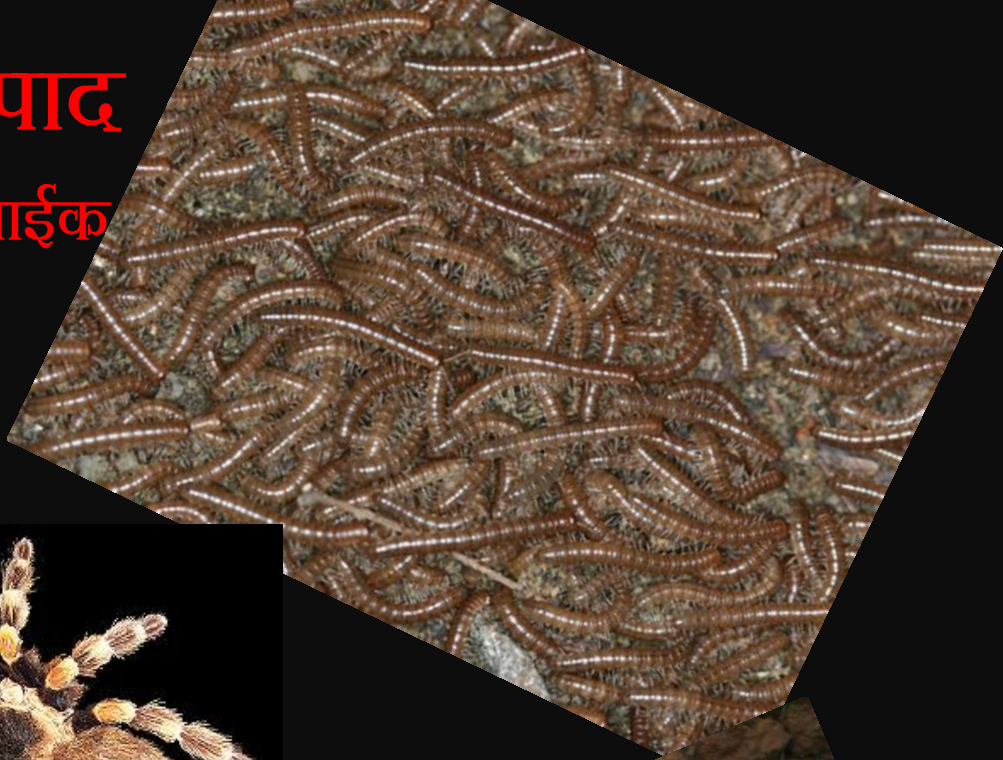
कठीण कवच असलेले



कवची प्राणी

झिंगे शेवंड

संधिपाद नालेवाईक



माझे (पाणी) प्रिय कवची नातेवाईक...



माझे पुर्वज...
हॉर्स शू कॅब
(घोडे नाल
खेकडा)





बरेचसे खेकडे हे समुद्राकाठी सापडतात . .

पण जमीनीवर
व जंगलात
सापडणारे काही
आहेत

१. कुलर्या किंवा
चिंबोरी

२. खेकडा

३. मुटप्या



आम्ही अंबोलीकर !



खेकडे खेकडींमधील फरक



श्री . खेकडे



सौ . खेकडी



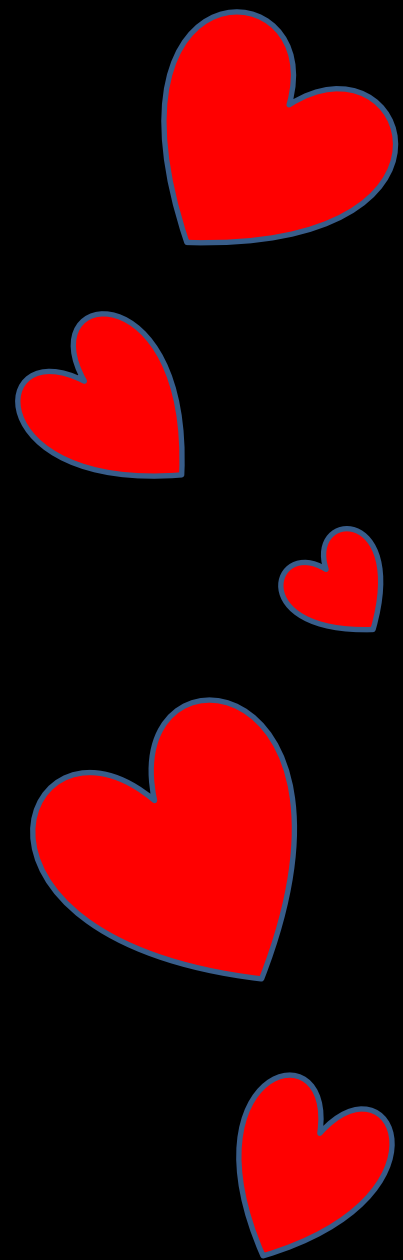
कु . खेकडी



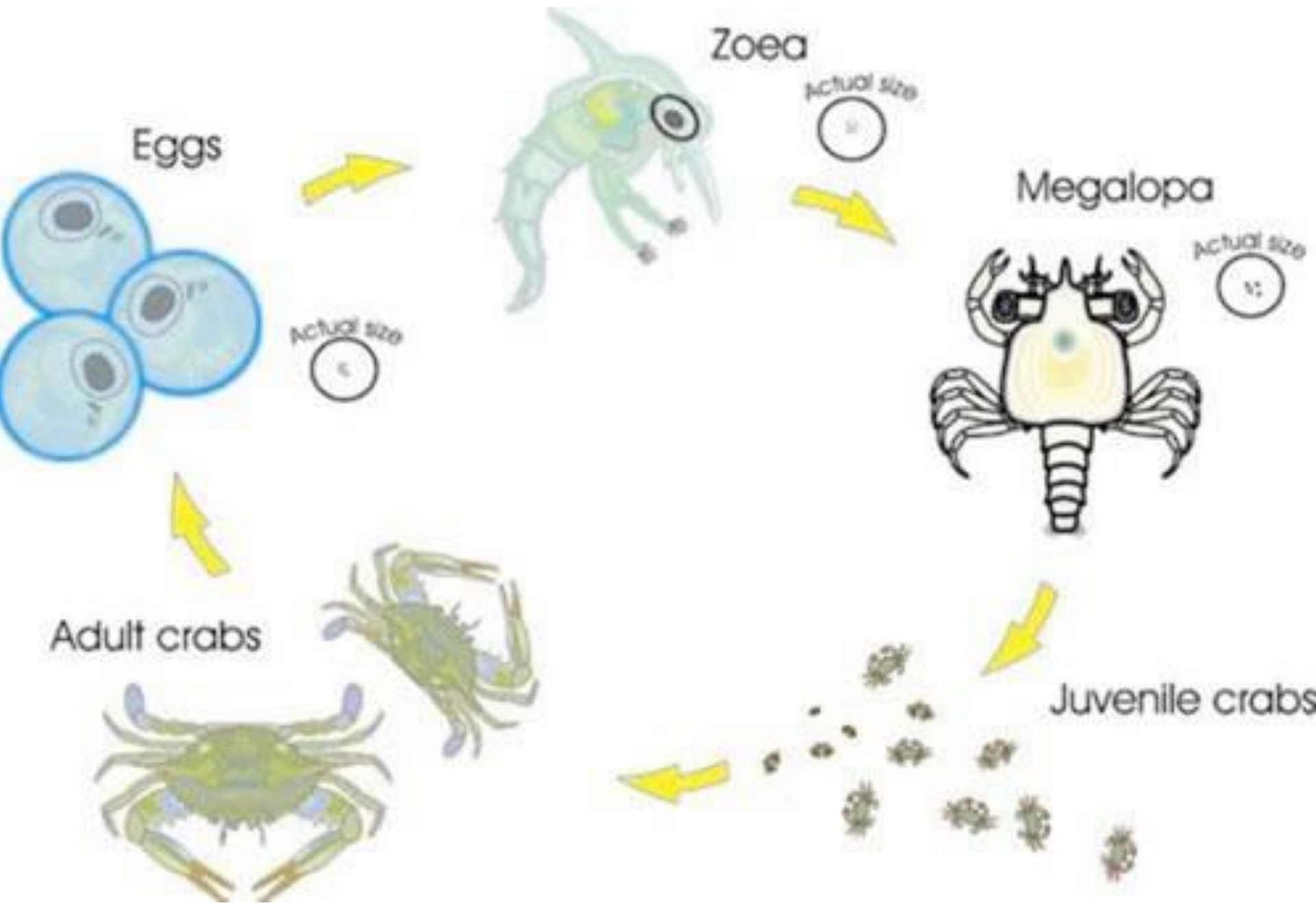
लढू किंवा
नाचू...
जिंकू किंवा
मरू...



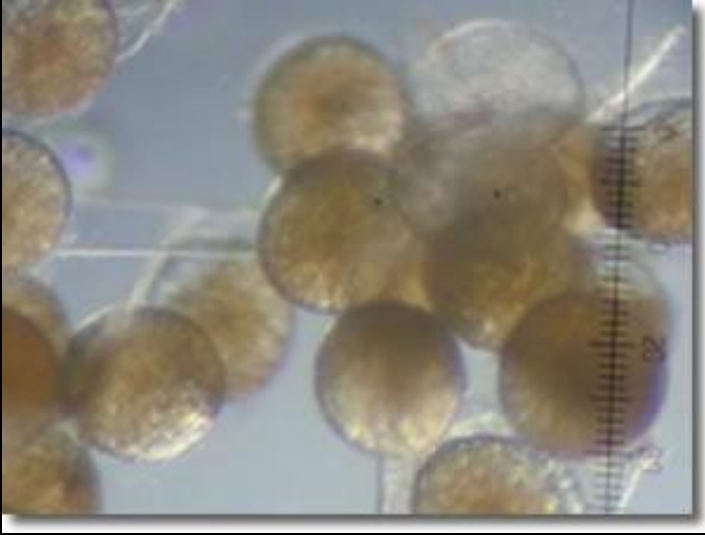
घाषरू नका , आमचे हात पाय तुटले तरी पश्त
उगपतात...आहे की नाही गंमत...







बाल झोई...



६ वेळा झोई नंतर १ वेळा **छोटा मेगालीप**





झाशीची
शाणी!





सगळीकडे भिरभिरणारे डोळे

खाण्याचे, लढण्याचे
हात नांग्या

पफुसे
दृश्य
वयव

Gills

चालायचे
पाय

बाह्य सांगाडा

पोहायचे पाय



कअच अदलताना...

२७वेळा





<<<<<<<<<<<<<<<<<<<<<<<<<<<<

छोटा मोठा छोटा मोठा छोटा मोठा



>>>>>>>>>>>>>>>>>>>>>>>>>>>>

छोटा मोठा छोटा मोठा

खेकडे लंच होम :माझा आवडता मेन्यू

आम्हाला खाणार

जेली फिश

मोठे मासे

पक्षी

दूखरे खेकडे

काशवं

माकडं

माणसं



आम्ही खाणार

मासे

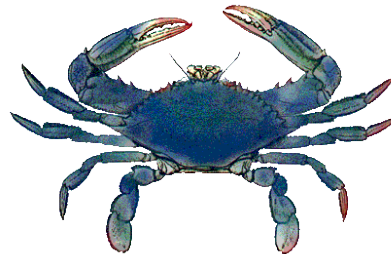
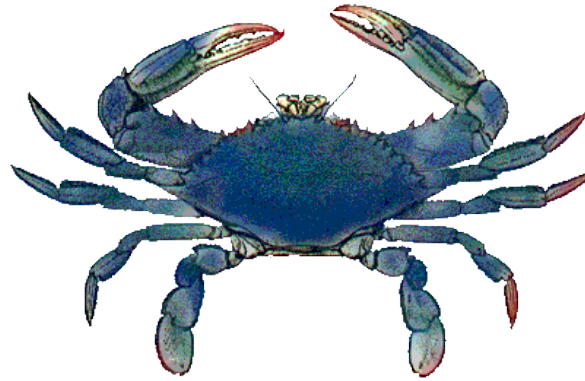
झिंगे

खेकडे

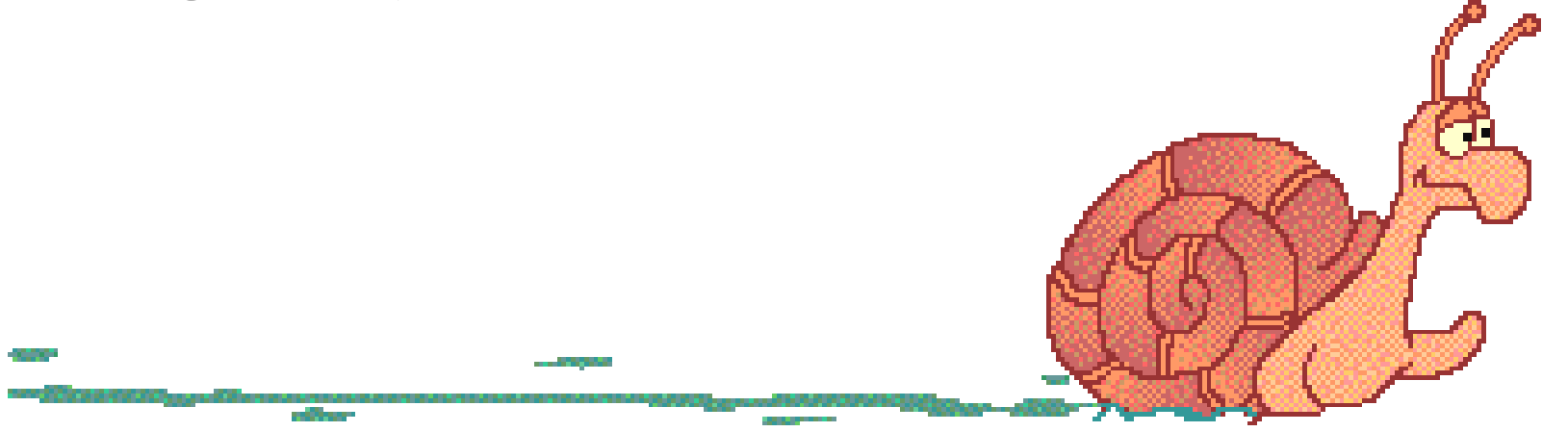
थुश्शी

अळया

गोगलगाय



अरे आपरे ! तो भांडकुदळ खेकडा आला
घाटतं. . चला पळा
नाही तर मला खाऊन टाकायचा..



“गोगलगाय. . पोटात पाय अक्षं अक्षताना पळणार कशी
...”



पण एक पाय
असूनही मी चिकट
द्रवाच्या मदतीने
कुठेही चढू शकते !

चिकट द्रव मला
अनेक प्रकारे
उपयोगी पडते...



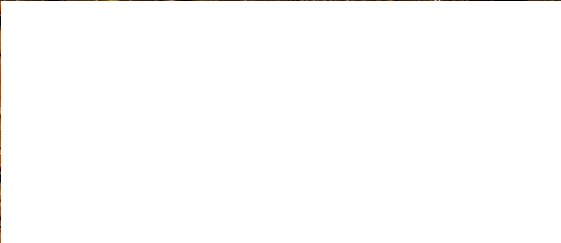
तशी मी खेकड्याचीच दूरची नातेवाईक ...समुद्रातुन आलेली

• •

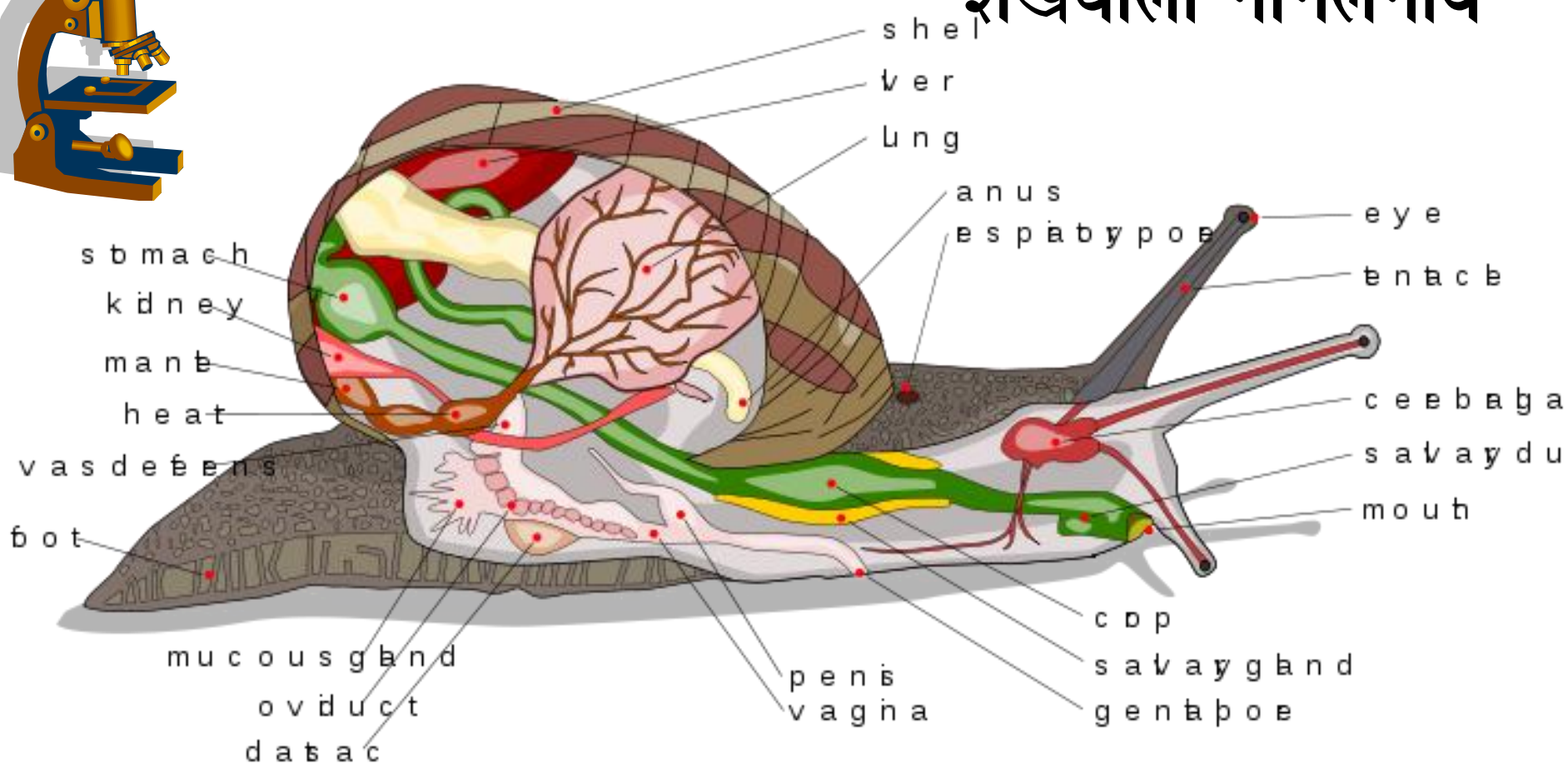
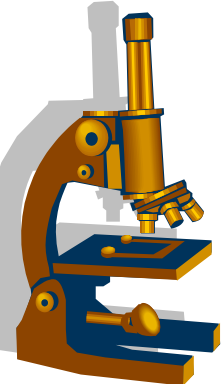


म्हणूनच मला ओलावा खुप आवडतो...

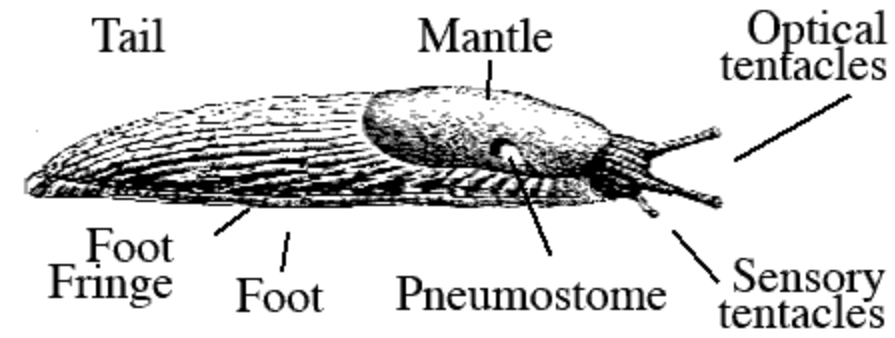




शंखवाली गोगलगाय



बिनाशंखी गोगलगाय





आम्ही छोटा खडडा
करून अंडी १ ते १००
अंडी घालतो . .

२ ते ४ आठवड्याने
त्यातून गोगलगाई
बाहेर येतात

त्यांच्यावर शंख वाढत
जातो

जुन्या शंखाखाली नवीन
शंख तयार होतो





विष्टा बाहेर येताना...

माझे शत्रु

मी थोडी विषारी असले तरी मला ही मंडळी
खातात...

पक्षी

खेडूक

शाप

ढालकिडे

माणसं

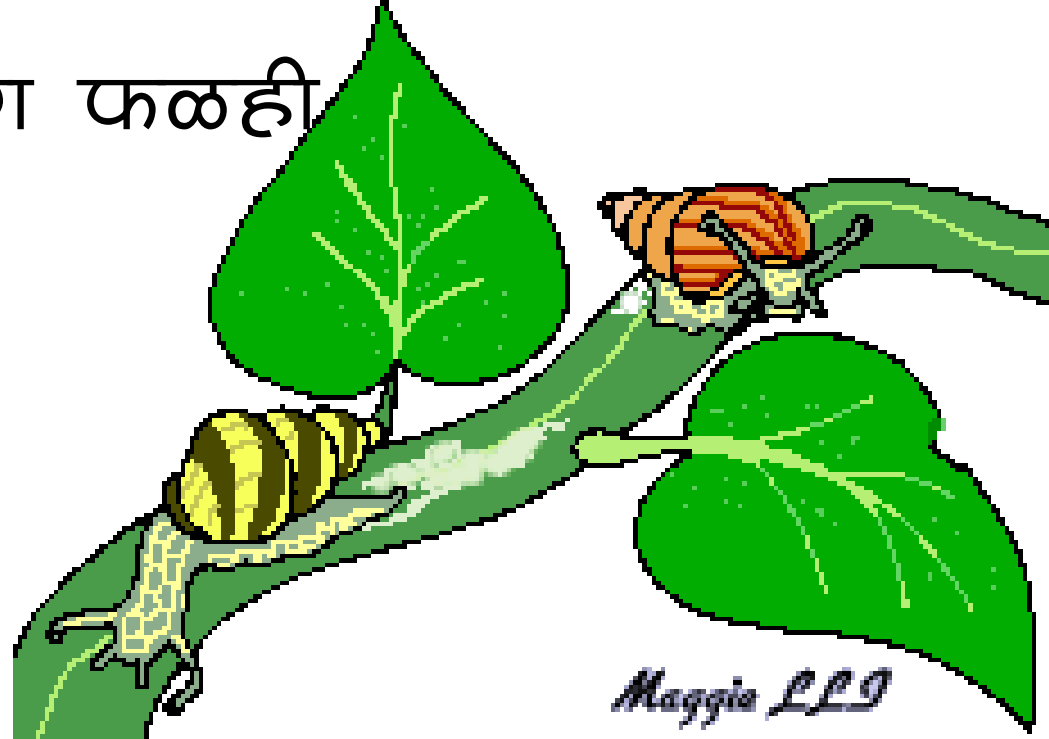


आमचं खाद्य

आम्हाला कोवळी लुशलुशीत पानं फार
आवडतात

थाकी थायतीत आम्ही हळू अक्षलो तरी आख्खं
शेत आम्ही काही मिनीटात फस्त करतो.

कुजणारा कचरा आणि फळही
मी खाते



आमचे घर शंख हा आमच्या शरीराचा
भाग आहे



कॅल्शियम हे गोगलगाईंसाठी
महत्त्वाचे आहे



जमीनीवरील आम्हा गोगलगाईंचा कॅल्शियम चक्रात
मोलाचा वाटा आहे

